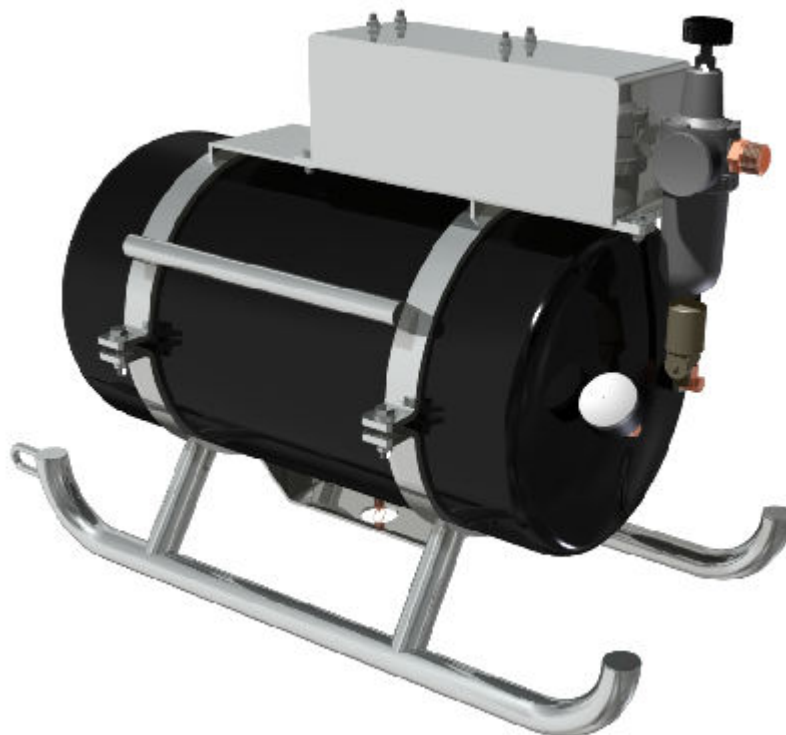


Instrukcja użytkowania

Multiplikator (wzmacniacz) ciśnienia sprężonego powietrza

Art. Nr.: **4936D001004**



SPIS TREŚCI

1. Budowa multiplikatora	3
2. Przegląd części i funkcji multiplikatora.....	4
3. Wskazówki bezpieczeństwa.....	6

1. Budowa multiplikatora

Multiplikator składa się z następujących części:

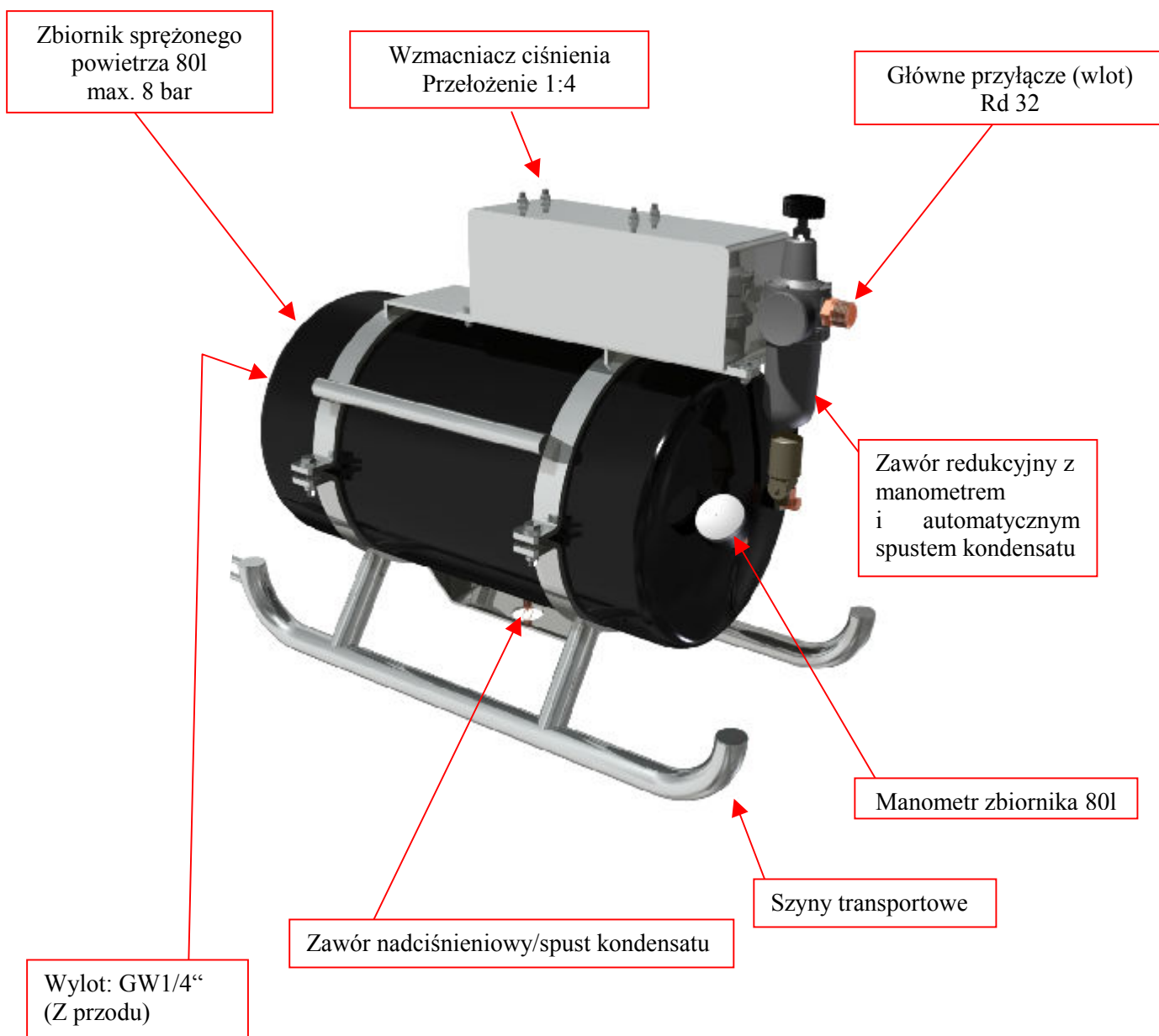
1 szt.	Zawór redukcyjny z manometrem i automatycznym spustem kondensatu	Art. Nr.: 02 066 00A-Bg3
1 szt.	Wzmacniacz ciśnienia	Art. Nr.: 4936D001004
1 szt.	Zbiornik sprężonego powietrza 80l	Art. Nr.: 500000-PE076.457-00
1 szt.	Szyny transportowe	Art. Nr.: 4960C840544

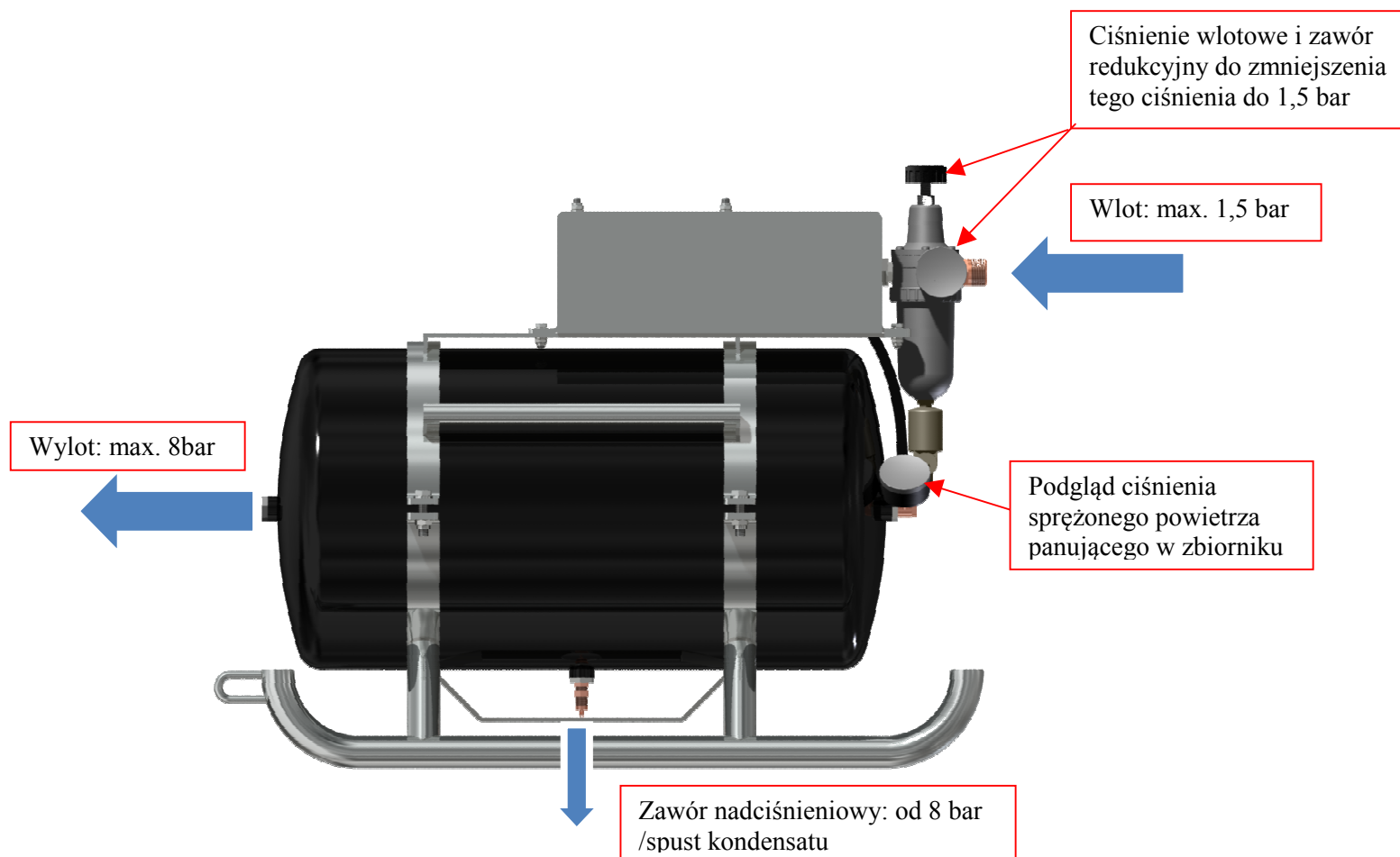
Przyłącza:

1 szt.	Wlot: Rd 32
1 szt.	Wylot: GW 1/4"

Ciśnienie na wlocie: max. 1,5 bar
Ciśnienie na wylocie: max. 8 bar

2. Przegląd części i funkcji multiplikatora





3. Wskazówki bezpieczeństwa



Podczas wykonywania prac przy multiplikatorze należy obowiązkowo przestrzegać następujących wskazówek bezpieczeństwa!



- Prace przy multiplikatorze może wykonywać tylko wykwalifikowany personel.



- Podczas wykonywania prac przy multiplikatorze ciśnienie sprężonego powietrza w zbiorniku nie może przekroczyć 8 bar.



- Podczas wykonywania prac przy multiplikatorze ciśnienie sprężonego powietrza na wlocie do wzmacniacza nie może przekroczyć 1,5 bar.